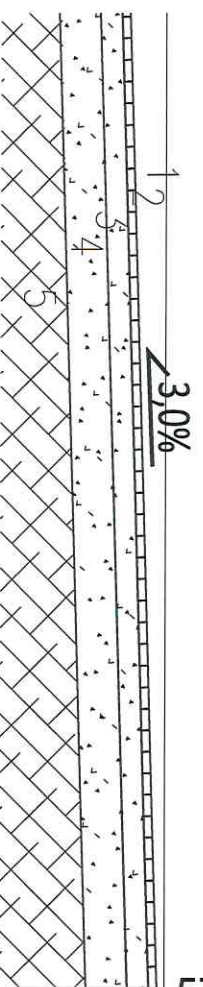


- 1 tlakovci pribl. dim. 20cmx50cmx8xcm
  - 2 peščena izravnava 4–8mm: 3cm
  - 3 tampon drobljenec d32 zbitost EV2 min 100MPa: 20cm–25cm
  - 4 greda drobljenec D100 zbitost EV2 min 80MPa: 40cm
  - 5 spodnji ustroj–gramozni material zbitosti min. 40MPa (sestava je primerna za srednje težek promet s pogosto obremenitvijo oz. težak promet z občasno obremenitvijo. Če investitor na mestu predvidi pogosto obremenjevanje s težkimi vozili je potrebno sloj grede nadomestiti z drenažnim betonom.)
- Zbitost materiala mora preveriti geomehanik: 5 meritev po vsakem sloju; vsi materiali morajo imeti certifikat skladnosti s standardi.



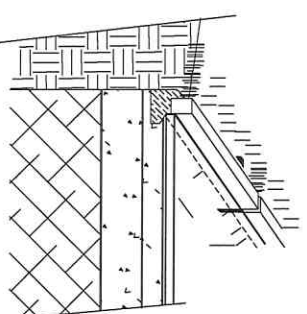
577,70 m n.v.

Pot Kovač v Črni na Koroškem  
- tlakovanje in oprema ulice

*Arhitektura, Barbara Souvent Pic, s.p.*

m 1:50  
100cm  
10cm

ploščati les. element  
4cmx40cmx20cm  
omogoča odprtino  
za odvodnjavanje



stik med ploščami  
(desno) in  
asfaltom (levo)  
preko  
granitnih kock

